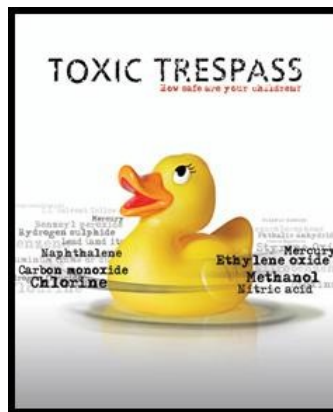


PROGRAMME

JOURNÉE DE SENSIBILISATION ET D'ÉCHANGES
SANTÉ ET ENVIRONNEMENT: des liens avérés. Comment agir?

JEUDI 17 OCTOBRE 2013

- 9h00 **Accueil** des participants
- 9h30 **Projection du film Toxic Trespass (durée : 53 mn)**
Film canadien de **Barri Cohen**, lauréat de plusieurs prix en 2008, sous-titré en français.
- 10h30 Intervention de **Magali Corron, Directrice d'Air Breizh** qui présentera son métier et la pollution de l'air extérieur.
- 11h15 Intervention du **Docteur Joël Spiroux, Président du CRIIGEN***, autour des « résidus médicamenteux, perturbateurs endocriniens dont les pesticides dans l'eau, liens avérés avec la santé ».
- 12h30 **Déjeuner bio** sur place préparé et servi par les 1^{ère} années de l'EREA de Redon.
- 14h00 Table-ronde **initiatives individuelles, collectives, partenariales... et solutions locales :**
- Aménagement urbain, mobilité et santé : **Jean-François Mary, Maire d'Allaire.**
 - Habitat et santé : témoignage d'un éco-constructeur : **Loïc Daubas, architecte DPLG en éco-construction**, « l'atelier belenfant daubas » et enseignant à l'École supérieure d'architecture Nantes Atlantique (ENSA).
 - Agriculture, alimentation et santé. Témoignage de l'**association « de l'assiette au champ, santés durables »** : Réseau d'approvisionnement en produits bios, locaux des restaurations collectives : de l'éco-crèche au lycée, plus ESAT et maisons de retraite...
 - Santé-environnement : quelle formation? **Armelle Debray Paux et Marie-Françoise Reminiac, enseignantes en Prévention - Santé Environnement** au Lycée professionnel de Beaumont à Redon.
 - Une approche communautaire à grande échelle : film sur Todmorden « **les incroyables comestibles** » suivi d'un témoignage d'une expérience locale.
- 16h00 Intervention de **Sylvie Ollitrault, Chargée de recherche CNRS 1^{ère} classe**, Présidente du GIS-Institut des Amériques-Rennes sur **mobilisation citoyenne et santé environnementale.**
- 16h45 **Conclusion** et perspectives de travail.
- 17h00 **Pot de l'amitié offert par Biocoop** LE HERON BLEU de Redon.



Film canadien, lauréat de plusieurs prix en 2008, sous-titré en français.

La cinéaste, Barri Cohen, mène une enquête sur les effets des produits chimiques industriels omniprésents dans notre environnement.

Elle étudie d'abord le cas de sa propre fille, dont le sang contient un cocktail de produits cancérigènes. En poussant ses recherches jusqu'à Windsor et Sarnia, points névralgiques de la toxicité au Canada, ainsi que dans la collectivité autochtone Aamjiwnaang, la cinéaste observe des concentrations alarmantes de maladies réputées mortelles ainsi qu'une dénatalité scandaleuse.

La journée sera animée par
Gautier DEMOUVEAUX, Journaliste à Radio France, Radio Solidaire...
Des échanges auront lieu avec la salle après chaque session et témoignage.

* Comité de recherche et d'information indépendant sur le génie génétique - Pôle risques, qualité et environnement durable - MRSH-CNRS Université de Caen



SANTÉ ET ENVIRONNEMENT :
des liens avérés. Comment agir ?

Jeudi 17 octobre de 9h à 17h

**A retourner avant
le 26 septembre 2013 :**

► **Par courrier :**
Mutuelle des Pays de Vilaine
13 rue des Douves
BP 90646
35606 REDON Cedex
mutuellepaysdevilaine@mpv.cimut.fr

► **En ligne :**
www.mutuellepaysdevilaine.fr/inscription-en-ligne-pour-le-17-octobre/

BULLETIN RÉPONSE

Madame Mademoiselle Monsieur

Prénom :

Nom :

Structure :

Fonction :

Adresse :

Ville :

Tél :

Courriel :

Modalités d'inscription :

Frais de participation à la journée : 10 €

Modalités de paiement :

10 € par chèque à l'ordre de Mutuelle des Pays de Vilaine et à adresser au 13 rue des Douves- BP 90646-35606 Redon Cedex.

Vous participerez au déjeuner : oui non

Si vous souhaitez un service transcription pour sourds et malentendants (20 casques sont à votre disposition) : **cochez**



► Merci de nous renvoyer ce bulletin de réservation à la Mutuelle des Pays de Vilaine

Date :

Signature

Plan du CinéManivel



► **ACCÈS :**
CinéManivel Redon
12 Quai Jean Bart
35600 REDON

► VOITURE :

Un vaste parking de **270 places** a été aménagé avec **accès handicapés**, espaces cycles et cyclomoteurs.



CONTACTS

**Maison de la consommation
et de l'environnement**
81 Bd Albert 1^{er} – 35200 Rennes

Erik ZILLIOX : 02 99 30 50 13
erik.zilliox@mce-info.org

Mutuelle des Pays de Vilaine
13 rue des Douves—BP 90646
35606 Redon Cedex

Laurence MAFFEIS : 02 99 08 15 32
lmaffeis@orange.fr



SANTÉ ET ENVIRONNEMENT :

des liens avérés. Comment agir ?

Le Ciss Bretagne*, la Mce et la Mutuelle des Pays de Vilaine proposent une journée de sensibilisation et d'échanges

**le JEUDI 17 OCTOBRE 2013
au CinéManivel à Redon**

Longtemps considérés sans liens apparents, l'environnement et la santé sont pourtant indissociables.

En effet, l'environnement dans lequel nous vivons détermine en partie l'état de notre santé : aussi évident que cela puisse paraître, il est néanmoins compliqué de l'établir.

Outre l'hygiène ou le mode de vie et les aspects socio-économiques, notre santé est donc impactée à la fois par la qualité de l'air que nous respirons, la qualité de l'eau que nous buvons, la qualité des aliments que nous mangeons ou encore le type de peinture ou de produits ménagers que nous utilisons, etc.

Cette journée sera l'occasion d'aborder ces questions et les pistes d'actions à travers la diffusion d'un film, la présence de spécialistes en santé-environnement, les témoignages et les échanges.

Cette journée s'inscrit dans l'évènementiel « 30^{ème} anniversaire » de la Mutuelle des Pays de Vilaine.

* CISS Bretagne : collectif interassociatif sur la santé pour la Bretagne



Avec le soutien de



La Mce bénéficie d'un soutien de l'Ars et de la Dreal dans le cadre du PRSE Bretagne